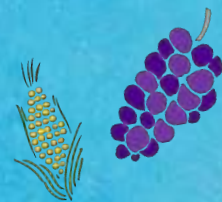




北杜市移住相談フェア



食べて、遊んで、暮らそう！

個別移住相談

8F専用ブースにて
個別に対応します！
※事前予約制

7.16 2022 SAT

移住相談 10:00～16:00

特産品販売 11:30～17:30

東京交通会館1Fピロティ 交通会館マルシェ内

臨時観光案内

1Fピロティ内にて
観光地域おこし協力隊が
対応します！

?

お土産配布

当日のお楽しみ♪



入場 無料

北杜市の特産品販売

お米・日本酒・ワイン・野菜など



個別移住相談予約方法

締切日時：7/15(金)12時



左記のQRコードからお申し込みください。
個別移住相談は事前予約制です。(先着5組)
10:00～16:00の間でご相談いただけます。
会場：東京交通会館8F ふるさと回帰支援センター内

お問い合わせ先

北杜市ふるさと納税課
シティプロモーション担当

☎ 0551-42-1324

✉ hokuto.iju@city.hokuto.yamanashi.jp



北杜のくらし



北杜市は山梨県の北西部に位置し、ユネスコエコパーク(2か所)や名水百選(3か所)に認定されるなど豊かな自然環境を有しています。日本百名山にも選ばれている八ヶ岳や甲斐駒ヶ岳、瑞穂山、金峰山などの名峰に囲まれ、向には富士山も望める日本有数の山岳景観を誇ります。

また、年間を通して降水量が少なく、日本一の日照時間がもたらす太陽の恵みと清らかな水は新鮮でおいしいお米や野菜、果実を生み出します。

交通アクセスがとても良く、市内にある中央自動車道やJR中央本線を利用することで、首都圏⇄北杜市間を約2時間で移動できます。



北杜市は、平成16年に7町村、平成18年に1町が合併して誕生しました。



会場アクセス

電車でお越しの方

- J R山手線・京浜東北線 有楽町駅(京橋口・中央口(銀座側)) 徒歩1分
- メトロ有楽町線 有楽町駅(D8)・銀座一丁目駅(2) 徒歩1分
- メトロ丸ノ内線・銀座線・日比谷線 銀座駅(C9) 徒歩3分
- メトロ千代田線 日比谷駅(D8) 徒歩8分
- 都営三田線 日比谷駅(D8) 徒歩5分

お車でお越しの方(駐車場ご利用の方)

- 駐車場 B2F・B3F/175台(うち障害者用2台)
※障害者割引はございません。

駐車料金等の詳細は、右記のQRコードよりご確認ください。

